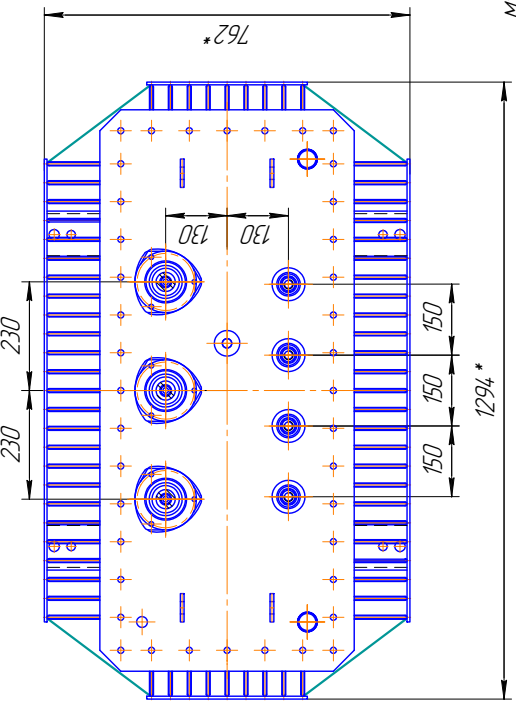
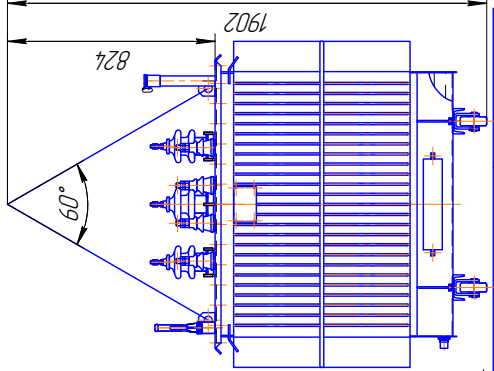
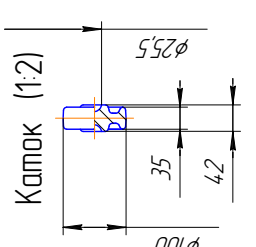
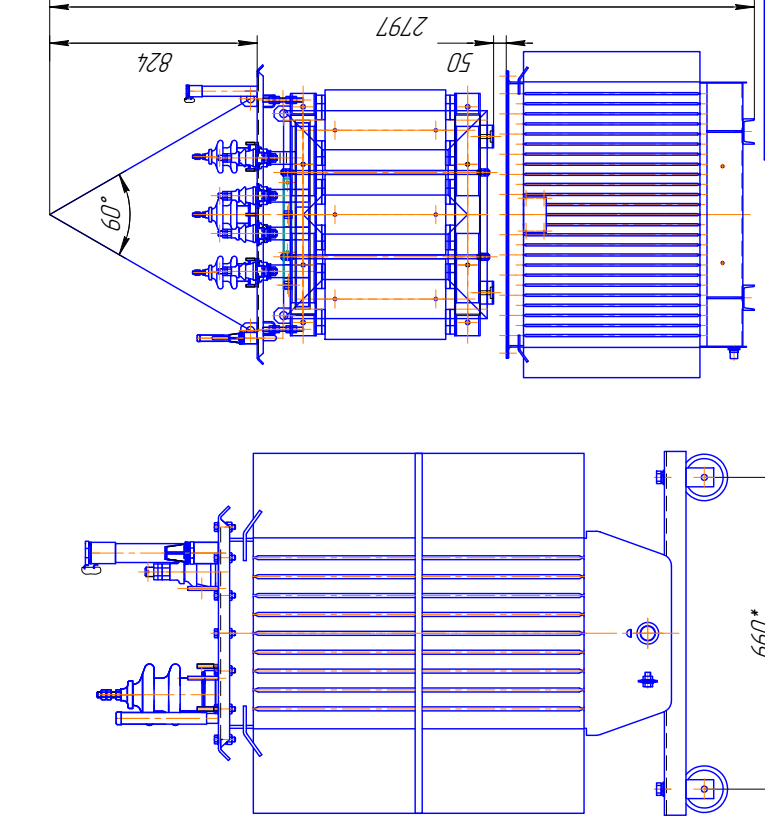
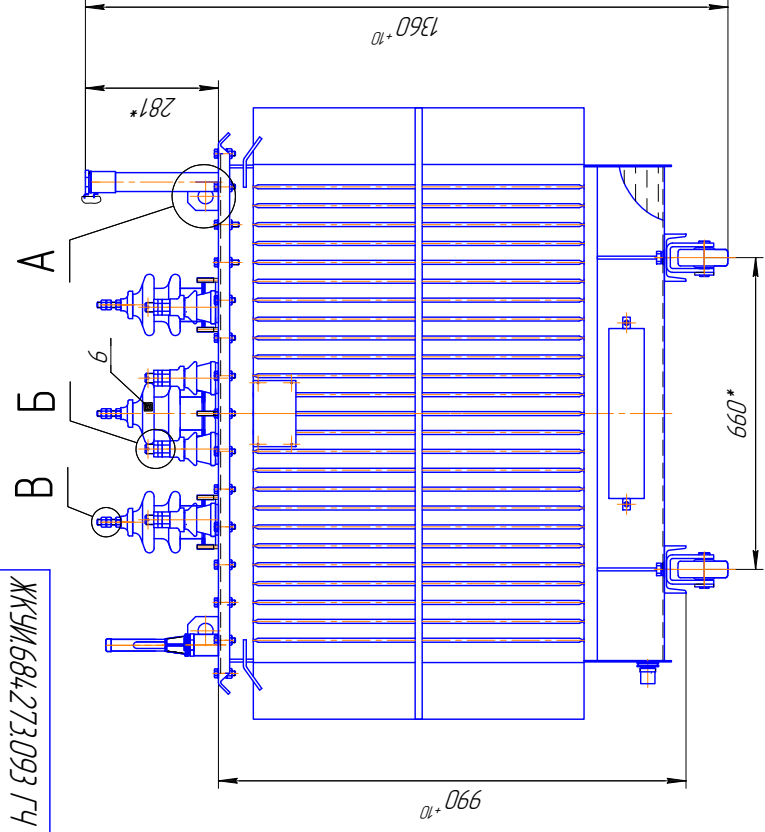
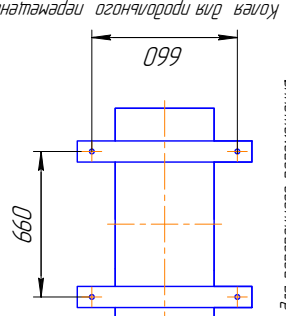


Л/Л 660127489ИБХЖ

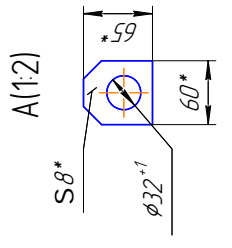
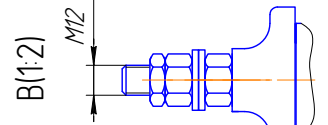
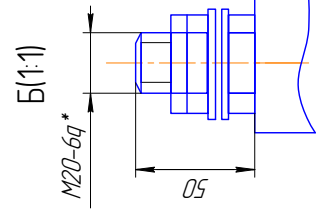


Ширина колеи катков при продольном и поперечном перемещении трансформатора



Колеса для продольного перемещения

Колеса для поперечного перемещения



Наименование	
Часть активная	690
Активная часть с крышкой с вводами	735
Бак с арматурой	235
Масло трансформатора	240
Полная трансформатора (с катками)	1165

1. Размеры для справок
2. ВНИМАНИЕ! Активная часть связана с крышкой. Подъем активной части производить за пластины, расположенные на крышке.
3. Трансформатор поставляется заводом с запломбированными пробками для взятия пробы и слива масла и крышкой трансформатора.
4. Знак строповки и центр масс выложить по ГОСТ 14.192.

ЖКУИ.684273.093 ГЧ		Лист	Масса	Масштаб
Трансформатор ТМ-400		№ докум.	Сметка	1:7
Сборочный чертеж		Разработ.	Исполнитель	
		Провер.	Листов	1
		Технолог	100 "УТЗ"	
		Начерт.	Формат А2	
		Упр.		

Изд. № докум.	Лист и дата	Взам. инт. №	Изд. № док.	Лист и дата
Листов	ЖКУИ.684273.093	Лист	ТМ-400	Лист