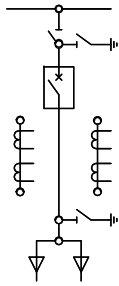
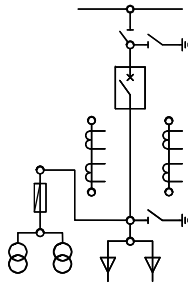


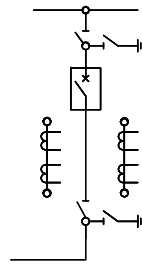
## Схемы главных цепей



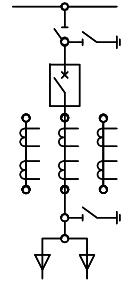
1BB-1000  
1BB-600  
1BB-400  
Отходящая линия



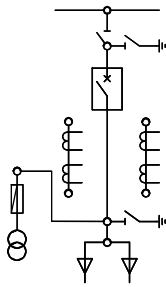
6BB-1000  
6BB-600  
6BB-400  
Ввод, отходящая линия



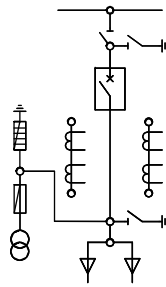
8.3BB-1000  
8.3BB-600  
8.3BB-400  
Ввод, отходящая линия  
с задним вводом



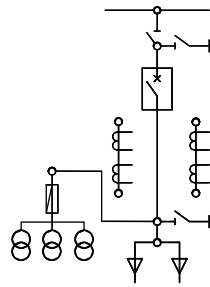
2BB-1000  
2BB-600  
2BB-400  
Отходящая линия



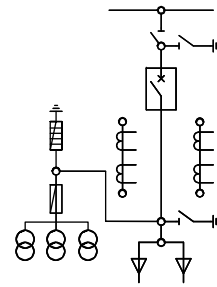
6.2BB-1000  
6.2BB-600  
6.2BB-400  
Ввод, отходящая линия



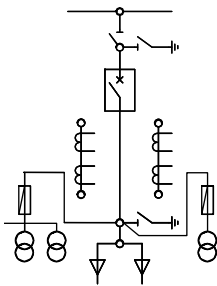
6.3BB-1000  
6.3BB-600  
6.3BB-400  
Ввод, отходящая линия



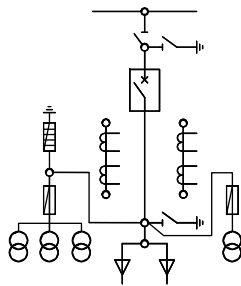
6.4BB-1000  
6.4BB-600  
6.4BB-400  
Ввод, отходящая линия



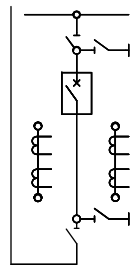
6.5BB-1000  
6.5BB-600  
6.5BB-400  
Ввод, отходящая линия



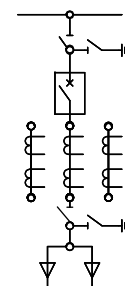
6.7BB-1000  
6.7BB-600  
6.7BB-400  
Ввод, отходящая линия



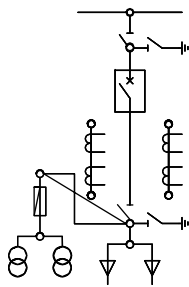
6.8BB-1000  
6.8BB-600  
6.8BB-400  
Ввод, отходящая линия



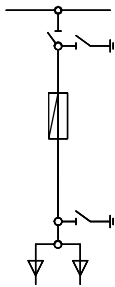
3BB-1000  
3BB-600  
3BB-400  
Шинный ввод, секционный  
выключатель



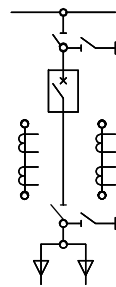
7BB-1000  
7BB-600  
7BB-400  
Ввод, отходящая линия



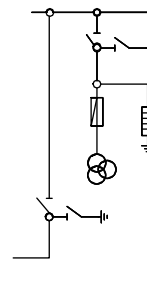
6.1BB-1000  
6.1BB-600  
6.1BB-400  
Ввод, отходящая линия



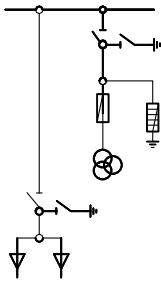
9-400  
Отходящая линия



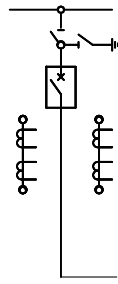
8BB-1000  
8BB-600  
8BB-400  
Ввод, отходящая линия



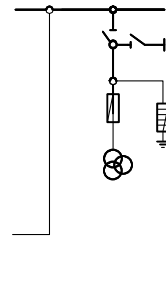
12.1-1000ТН  
12.1-600ТН  
12.1-400ТН  
Трансформ. напряжения  
с боковым переходом



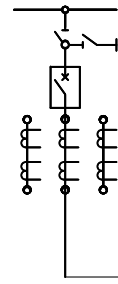
12-1000ТН  
12-600ТН  
12-400ТН  
Трансформ. напряжения  
с кабельной сборкой



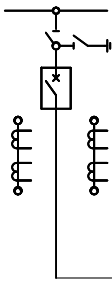
4ВВ-1000  
4ВВ-600  
4ВВ-400  
Секционный  
выключатель с задним  
переходом



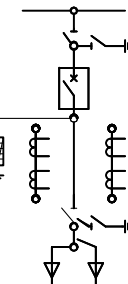
12.2-1000ТН  
12.2-600ТН  
12.2-400ТН  
Трансформ. напряжения  
с боковым переходом



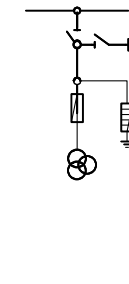
5ВВ-1000  
5ВВ-600  
5ВВ-400  
Секционный выключатель



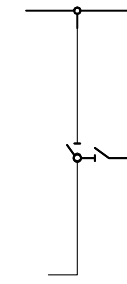
4.1ВВ-1000  
4.1ВВ-600  
4.1ВВ-400  
Секционный  
выключатель с боковым  
переходом



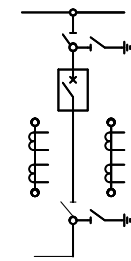
8.1ВВ-1000  
8.1ВВ-600  
8.1ВВ-400  
Ввод, отходящая линия



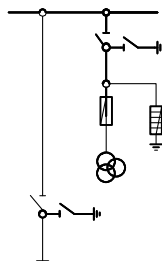
14-400ТН  
Трансформатор  
напряжения



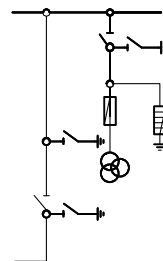
24-1000  
24-600  
24-400  
Секционный разъединитель  
(24.1- с боковым  
переходом)



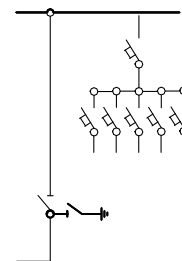
8.2ВВ-1000  
8.2ВВ-600  
8.2ВВ-400  
Ввод, отходящая линия  
с боковым вводом



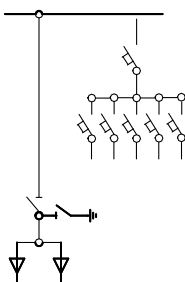
13-400ТН  
Трансформ. напряжения  
с заземлением сборных  
шин



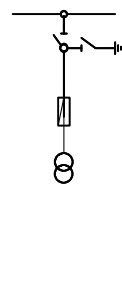
25-1000ТН  
25-600ТН  
25-400ТН  
Трансформ. напряжения  
с секционным переходом



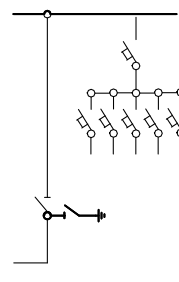
28.3А-1000  
28.3А-600  
Панель собственных нужд  
с боковым переходом



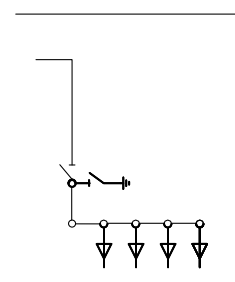
28.2А-1000  
28.2А-600  
Панель собственных  
нужд с кабельной  
сборкой



15-400ТСН  
Трансформатор  
собственных нужд



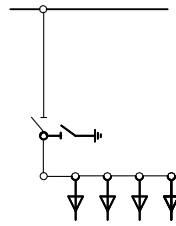
28.5А-1000  
28.5А-600  
Панель собственных нужд  
с задним переходом



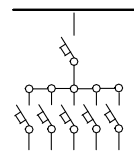
22-1000  
22-600  
Кабельная сборка



26-400  
Заземление сборных шин

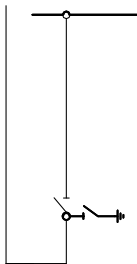


22.1-1000  
22.1-600  
Кабельная сборка



28A  
Панель собственных нужд

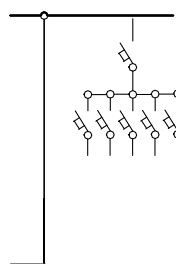
16ШЛ  
16ШП  
Приводы шинного моста



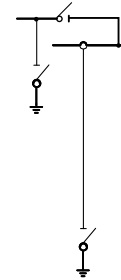
27-1000  
27-600  
27-400  
Секционный разъединитель



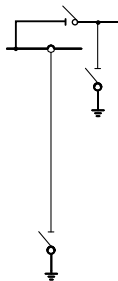
31-400П  
32-400Л  
Заземление сборных шин



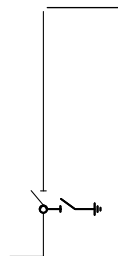
28.1A  
28.4A  
Панель собственных нужд (28.1-задний, 28.4-боковой переход)



32.1-400ШЛ  
Заземление сборных шин, с приводами разъединителя шинного моста



31.1-400ШП  
Заземление сборных шин, с приводами разъединителя шинного моста



23-1000  
23-600  
Секционный разъединитель, шинный ввод